

# 展示会・講習会・会議

講習会や会議はもとより、展示・販売などの催し物会場としてもご利用いただけます。

ご出席される人数や目的、規模に応じていかようにもセッティングできます。県南一の広いスペースを誇り、設備も充実いたしております。

## ●会場のみの使用料金 (税込)

(2019.10/1~)

会場名	13:00~21:00 (8時間)	1日料金	1~3時間の料金 (1時間当り)	展示会割増
孔雀の間 大ホール (740 m <sup>2</sup> )	¥470,000	¥660,000	¥82,500	30%増
孔雀・芙蓉・桔梗の間 (各室 225~260 m <sup>2</sup> )	(各室) ¥157,000	(各室) ¥220,000	(各室) ¥27,500	30%増
紫雲の間 (110 m <sup>2</sup> )	¥76,000	¥110,000	¥13,500	30%増
蓬莱の間 (72 m <sup>2</sup> )	¥53,000	¥77,000	¥11,000	30%増
松の間 (和室 50 m <sup>2</sup> )	¥37,500	¥55,000	¥7,700	30%増
和室小室 (松・萩・桜) (15 m <sup>2</sup> )	(各室) ¥16,500	(各室) ¥22,000	(各室) ¥3,300	30%増
カトリア (24 m <sup>2</sup> )	¥30,000	¥44,000	¥5,500	30%増

・その他、時間割にてご利用いただいておりますので、ご相談下さいませ。

### 設備

マイク (ワイヤレス・有線)・ピアノ・音響装置・照明装置・スクリーン・プロジェクター・カラオケ・DVD、CD プレーヤー・館内有線無線 LAN などをご用意しております。

### [取消料]

※会場料金

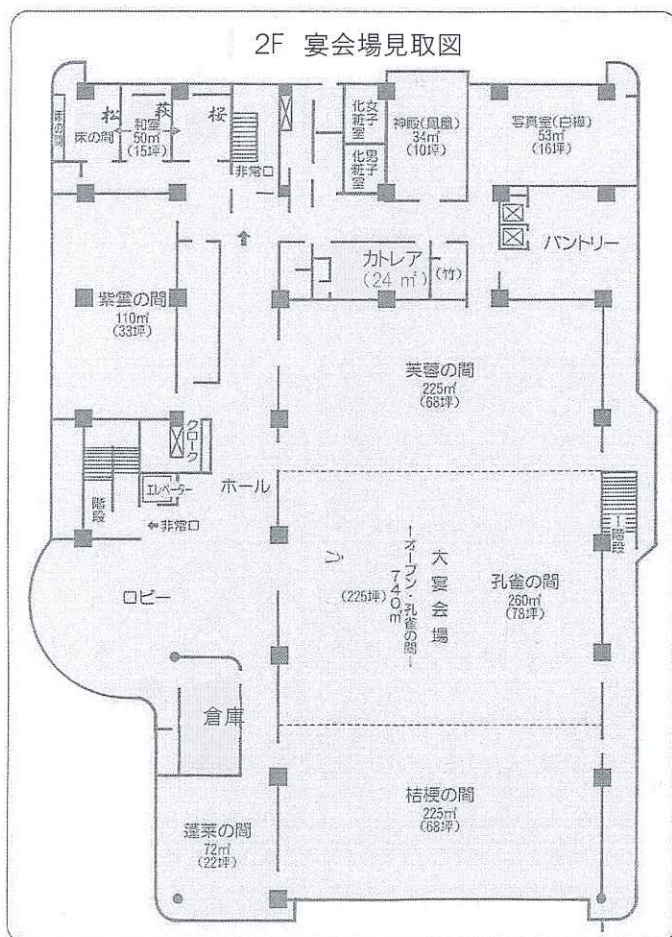
10日~7日前 30%(孔雀・芙蓉・桔梗の間は1ヵ月前より20%)

6日~3日前 50% 前日~100%

※料理代金

3日前 30% 前日 50% 当日 100%

(全て取消の場合、会場料も対象となります)



屋上

ビアガーデン  
(夏季)

4F

客室

3F

客室

2F

大宴会場「孔雀の間」  
結婚式場 写真室

1F

フロント・レストラン「ネージュ」  
和食「花菜野」・喫茶

駐車場無料 80台可能

## 大曲エンパイアホテル

〒014-0015 秋田県大仙市大曲白金町8番17号

TEL0187-63-1131 (代)

FAX0187-63-1541

URL:<http://o-empire.com>